

**Příloha č. 1: Základní charakteristiky a jevy životního prostředí
v jednotlivých akceleračních oblastech**

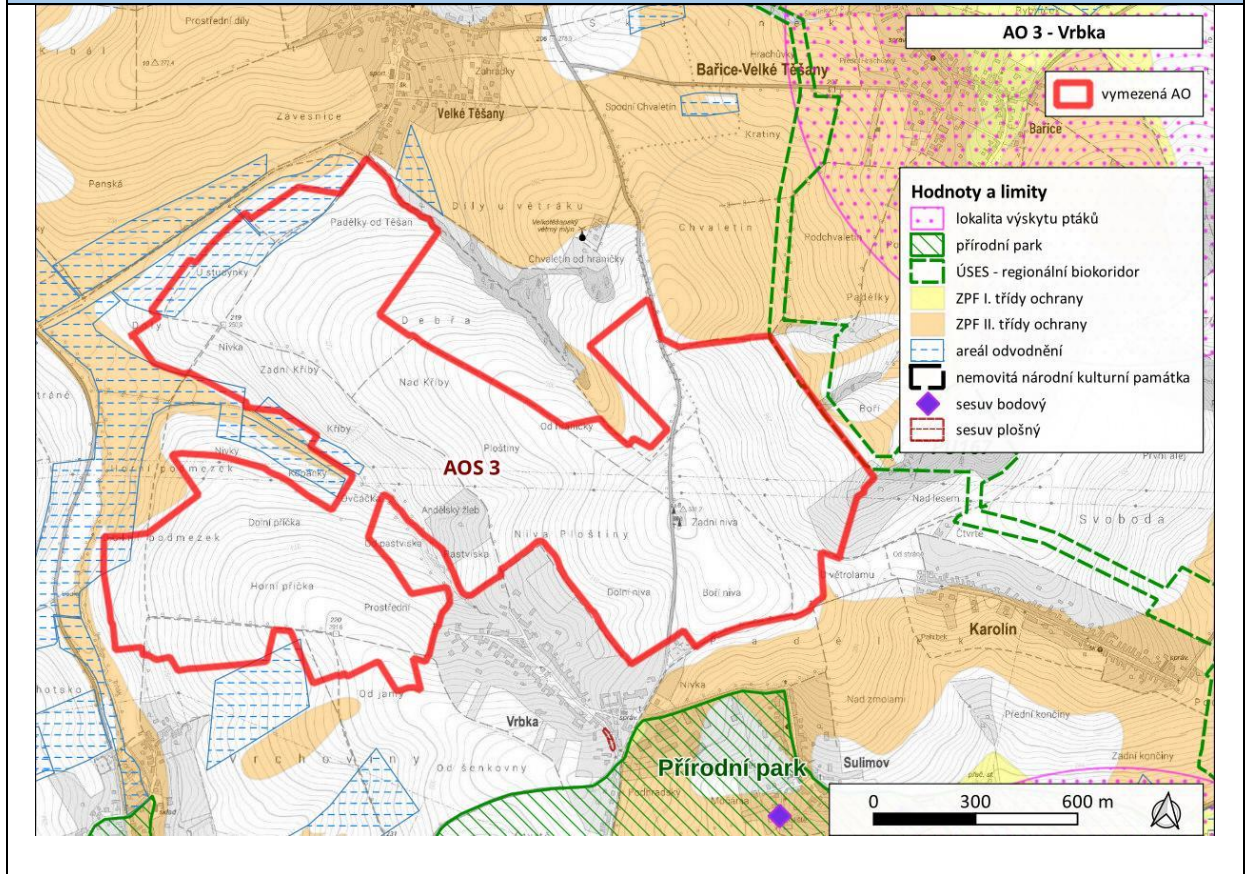
AKCELERAČNÍ OBLASTI PRO FOTOVOLTAICKÉ ELEKTRÁRNY

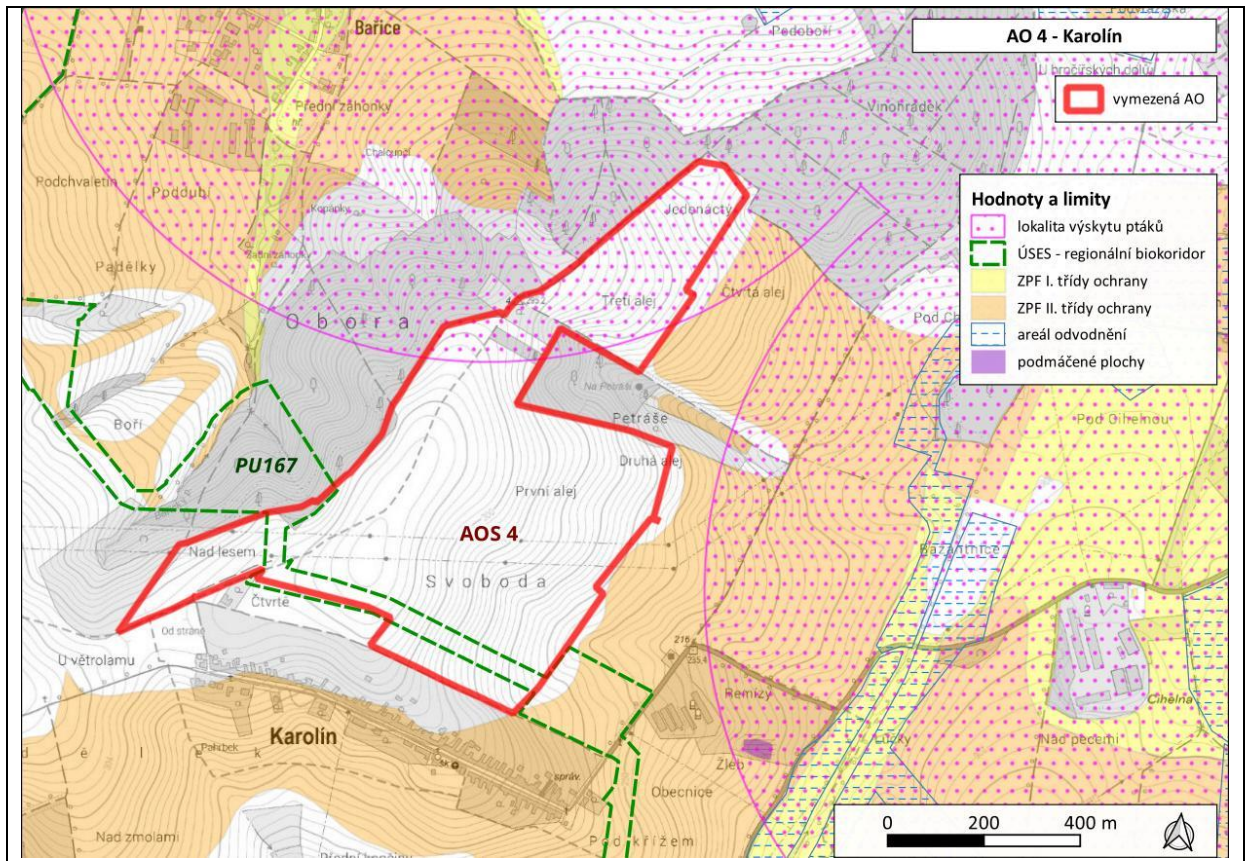
AOS3 Vrbka a AOS4 Karolín

Akcelerační zóna:	AOS3 Vrbka a AOS4 Karolín
Kraj:	Zlínský kraj
Obce:	AOS3 – Sulimov, Vrbka, Lubná, Bařice-Velké Těšany AOS4 – Karolín, Bařice-Velké Těšany
Oblast životního prostředí	Hlavní charakteristiky
Sídla – obyvatelstvo, hluk a veřejné zdraví:	Do vzdálenosti 500 m od AO se nenachází obytné ani rekreační objekty.
Klima a ovzduší:	AO nezasahuje do území se zaznamenaným překročením imisních limitů.
Příroda a biologická rozmanitost:	<p>Nejbližším cenným územím ve vztahu k AO je EVL Chřiby. Nejbližším zvláště chráněným územím od AO je PP Obora a PP Bařnov. Předmětem ochrany PP Obora je dubohabrový les se vzácnou květenou, předmětem ochrany PP Bařnov kuřka ohnivá a její biotop.</p> <p>Do AO marginálně zasahuje habitat 9170 Dubohabřiny asociace Galio-Carpinetum ve zúžené střední části AO, v AOS3 do S a V části AO zasahuje i habitat Smíšené jasanovo-olšové lužní lesy temperátní a boreální Evropy úzce vázaný na údolí vodních toků. Z druhů s úzkou vazbou na biotopy a nízkou disperzí (rostliny, bezobratlí, drobní savci) byl potvrzen v AOS3 výskyt druhů ohniváček černočerný a skokan hnědý, v AOS4 nebyl výskyt ZCHD potvrzen.</p>
Krajinný ráz:	<p>Dle ZÚR Zlínského kraje je AO lokalizována v krajině s vysokým podílem povrchových vod – krajinný prostor 9.7 Kvasicko. Z hlediska krajinného rázu se jedná o krajinu široké říční nivy řeky Moravy. Nejcennější přírodní charakteristiky vázány na režim povrchových a podzemních vod, cenné všechny segmenty zachovalé nivní krajiny (relikty mrtvých a odstavených říčních ramen, podmáčených depresí, periodicky zaplavované lužní lesy, trvalé travní porosty). Kulturní prvky jsou luční porosty se solitérními stromy nebo jejich skupinami, vernakulární architektura související s lučním hospodařením v nivě (seníky), historické vodohospodářské úpravy (Bařův kanál, selské hrázování), historické cesty podél hrany nivy, koncentrace archeologických lokalit; Vjemové znaky – interiérový charakter prostoru, pohledově částečně propojený s významnými horizonty. Ohrožením je zástavba v nivě.</p> <p>Za hlavní znaky přírodní charakteristiky lze považovat přírodní park Chřiby (cca 0,5-1 km jižně) a zde nacházející se EVL Chřiby.</p> <p>V blízkosti je nejvýznamnějším kulturním znakem a technickým znakem větrný mlýn Velké Těšany. V roce 2014 prohlášena za národní kulturní památku.</p>
Krajina – ÚSES, migrační prostupnost, zeleň mimo les:	<p>V AOS4 se nachází regionální biokoridor 1583 – Hvězda, do obou AO mírně zasahuje ÚSES lokální úrovně.</p> <p>AO se nenachází ani nezasahuje do biotopu vybraných zvláště chráněných druhů velkých savců, nejbližší vymezené území se nachází více než 760 m vzdušnou čarou od AO.</p> <p>Na území AO se nachází drobné krajinné struktury, meze, liniová vegetace, remíz a starý sad. Nenachází se zde památné stromy.</p>
Zemědělský půdní fond:	V AO se nevyskytují plochy s 1. a 2. třídou ochrany ZPF.
Lesní půdní fond:	Lesní porosty se v AO nevyskytují, s výjimkou malého (zanedbatelného) pásu lesa v AOS Karolín.
Povrchové a podzemní vody:	Územím AO neprotéká žádný vodní tok. V území Vrbky je při SZ hranici malý pruh odvodněného území. AO nezasahuje do vymezených území povodňového ohrožení, CHOPAV či území chráněných pro akumulaci povrchových vod, zranitelných oblastí povrchových a podzemních vod, ani se zde nenachází definované vodní zdroje pro zásobování pitnou vodou.
Horninové prostředí:	V AO se dle mapových podkladů nenachází výhradní ani chráněná ložiska nerostných surovin, chráněná území pro zásahy do zemské kůry, poddolovaná území ani sesuvy.
Kulturní a historické hodnoty:	Na území AO se nenachází žádné nemovitě národní kulturní památky, památkové rezervace či památkové zóny. Na území AO se nenacházejí žádné kulturní či historické hodnoty. V okolí AO se nenachází světové dědictví UNESCO. V blízkosti je nejvýznamnější kulturní hodnotou větrný mlýn Velké Těšany. Stavba patří mezi

	významné technické památky Kroměřížska a v roce 2014 byla prohlášena za národní kulturní památku.
Hmotné statky:	V AO se nenachází významné hmotné statky identifikovatelné z mapových podkladů.
Přehled nadregionálních záměrů v území.	Koridory pro dvojité vedení 400 kV Otrokovice–Sokolnice a Prosenice–Otrokovice a souvisejících ploch pro rozšíření elektrických stanic 400/110 kV Prosenice, Otrokovice a Sokolnice.

Mapa vymezení oblasti



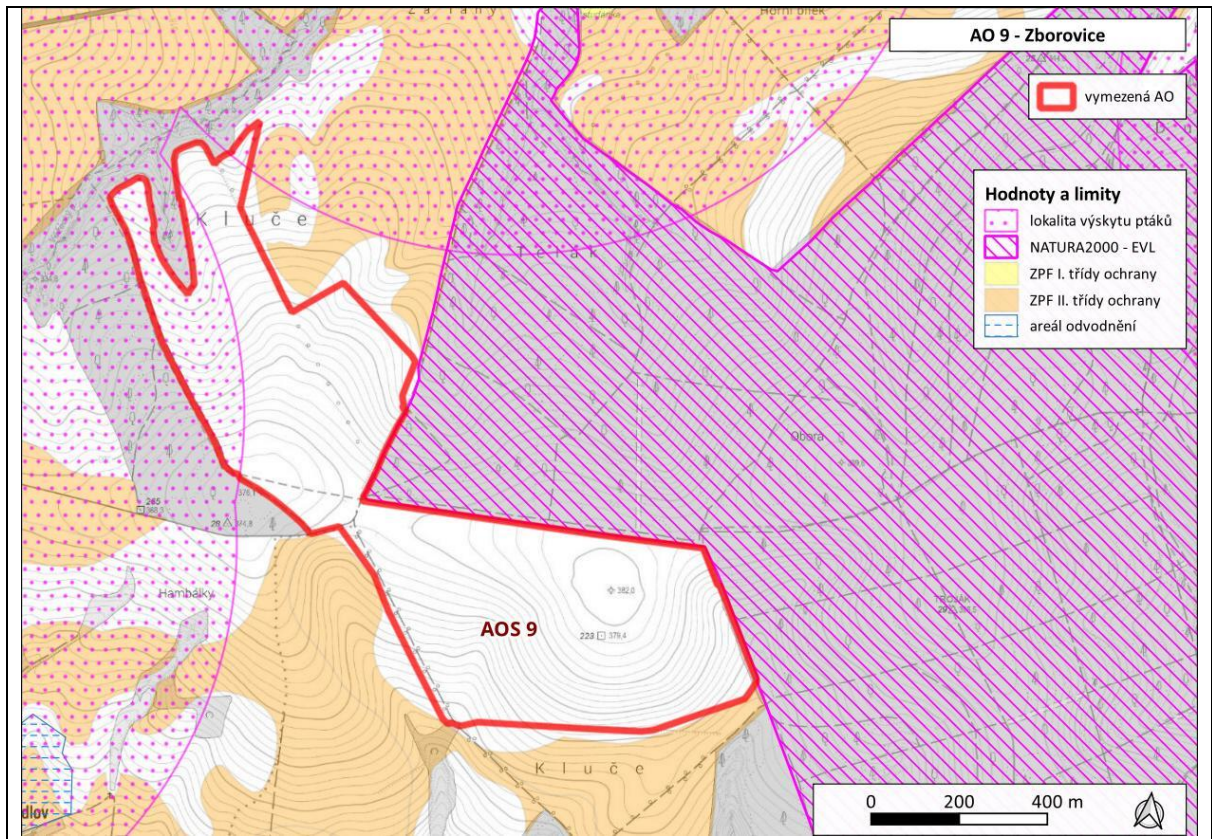


AOS6 Zdounky

Akcelerační zóna:	AOS6 Zdounky
Kraj:	Zlínský kraj
Obce:	Zdounky, Zborovice
Oblast životního prostředí	Hlavní charakteristiky
Sídla – obyvatelstvo, hluk a veřejné zdraví:	Do vzdálenosti 500 m od AO se nenachází obytné ani rekreační objekty.
Klima a ovzduší:	AO nezasahuje do území se zaznamenaným překročením imisních limitů.
Příroda a biologická rozmanitost:	Nejbližším cenným územím ve vztahu k AO je EVL Troják. Nejbližším zvláště chráněným územím od AO je PP Drážov nacházející se vzdušnou čarou cca 1,4 km J od AO. Předmětem ochrany PP je stráň s teplomilnými společenstvy. V AO se nevyskytují žádné habitaty, evropské typy přírodních stanovišť, ani žádné přírodní biotopy dle mapování biotopů ČR. V AO nebyl zjištěn výskyt ZCHD s úzkou vazbou na biotopy – rostliny, bezobratlí, drobní savci. Vyskytují se zde druhy krkavec velký, rorýs obecný a jiříčka obecná.
Krajinný ráz:	Dle ZÚR Zlínského kraje je AO lokalizována v krajinně zemědělské intenzivní – krajinný prostor 1.6 Zdounecko a 1.8 Věžecko. Z hlediska krajinného rázu se jedná o rovinaté oblasti až ploché pahorkatiny na spraších s intenzivním zemědělstvím. Kulturními prvky jsou zde makrostruktury polí, větrolamy, selské statky, sakrální architektura, dochované architektonické a urbanistické znaky sídel. Vjemovým znakem je otevřená krajinná scéna, rozlehlost, přehlednost území, dominance horizontály v krajinně, dominance sakrální architektury a siluety historických měst. Hlavní přírodní znaky: Přírodní park Chřiby (2,5 km J), EVL Chřiby (1 km J), EVL Troják (1 km S) Hlavní kulturní znaky: Kulturní památky – kostel Nejsvětější trojice (Zdounky), zámek Zdounky (do 0,5 km), zámky Zborovice (cca 1,5 km)
Krajina – ÚSES, migrační prostupnost, zeleň mimo les:	V AO není vymezen ÚSES nadregionální či regionální úrovně, do AO mírně zasahuje ÚSES lokální úrovně. AO se nenachází ani nezasahuje do biotopu vybraných zvláště chráněných druhů velkých savců, nejbližší vymezené území se nachází více než 2,6 km vzdušnou čarou od AO. Na území AO se nachází 3 širší liniové struktury na orné půdě, meze. V dotčené AO se nenacházejí památné stromy.
Zemědělský půdní fond:	V AO se nevyskytují plochy s 1. a 2. třídou ochrany ZPF.
Lesní půdní fond:	Lesní porosty se v AO nevyskytují, výjimkou je malý pruh lesního porostu při severní hranici území.
Povrchové a podzemní vody:	Územím AO neprotéká žádný vodní tok. Po části jižní hranice území teče říčka Lipinka. AO nezasahuje do vymezených území povodňového ohrožení, CHOPAV či území chráněných pro akumulaci povrchových vod, zranitelných oblastí povrchových a podzemních vod, ani se zde nenachází definované vodní zdroje pro zásobování pitnou vodou.
Horninové prostředí:	V AO se dle mapových podkladů nenachází výhradní ani chráněná ložiska nerostných surovin, chráněná území pro zásahy do zemské kůry, poddolovaná území ani sesuvy.
Kulturní a historické hodnoty:	Na území AO se nenachází žádné nemovité národní kulturní památky, památkové rezervace či památkové zóny. Na území AO se nenacházejí žádné kulturní či historické hodnoty. V okolí AO se nenachází světové dědictví UNESCO. Kulturní památky – kostel Nejsvětější trojice (Zdounky), zámek Zdounky (do 0,5 km), zámky Zborovice (cca 1,5 km)
Hmotné statky:	V AO se nenachází významné hmotné statky identifikovatelné z mapových podkladů.
Přehled nadregionálních záměrů v území.	Územím prochází koridor pro plynovod přepravní soustavy s názvem „Moravia – VTL plynovod“, vedoucí z okolí obce Tvrdonice v Jihomoravském kraji přes území Zlínského a Olomouckého kraje k obci Libhošť v Moravskoslezském
Mapa vymezení oblasti	

AOS9 Zborovice

Akcelerační zóna:	AOS9 Zborovice
Kraj:	Zlínský kraj
Obce:	Věžky, Zborovice
Oblast životního prostředí	Hlavní charakteristiky
Sídla – obyvatelstvo, hluk a veřejné zdraví:	Do vzdálenosti 500 m od AO se nenachází obytné ani rekreační objekty.
Klima a ovzduší:	AO nezasahuje do území se zaznamenaným překročením imisních limitů.
Příroda a biologická rozmanitost:	Bezprostředně na východní hranici AO navazuje EVL Troják. Nejbližším zvláště chráněným územím od AO je PR Vitčický les nacházející se vzdušnou čarou cca 3 km SSZ od AO. Předmětem ochrany PR jsou přírodě blízké lesní porosty a vzácné a ohrožené druhy rostlin. Za zranitelné přírodní biotopy a typy přírodních stanovišť na území AO lze považovat biotopy lesní, které okrajově zasahují do AO. Konkrétně se jedná o L2.2 Jasanovo-olšové luhy (typ přírodního stanoviště 91E0* Smíšené jasanovo-olšové lužní lesy temperátní a boreální Evropy) a L3.2 Polonské dubohabřiny (typ přírodního stanoviště 9170 Dubohabřiny asociace Galio-Carpinetum). Na území AO byl ze vzácných a ohrožených druhů nalezen pouze otakárek fenyklový (<i>Papilio machaon</i>) v blízkosti polní cesty při hranici AO.
Krajinný ráz:	Dle ZÚR Zlínského kraje je AO lokalizována v krajinně zemědělské intenzivní – krajinný prostor 1.8 Věžcko. Z hlediska krajinného rázu se jedná o rovinaté oblasti až ploché pahorkatiny na spraších s intenzivním zemědělstvím. Kulturními prvky jsou zde makrostruktury polí, větrolamy, selské statky, sakrální architektura, dochované architektonické a urbanistické znaky sídel. Vjemovým znakem je otevřená krajinná scéna, rozlehlost, přehlednost území, dominance horizontály v krajinně, dominance sakrální architektury a siluety historických měst. Na území AO se nachází 3 úzké liniové struktury na orné půdě, meze, a oboustranná alej podél účelové komunikace. Hlavní znaky a hodnoty přírodní charakteristiky: EVL Troják Hlavní znaky kulturní a historické charakteristiky v zóně zřetelné viditelnosti: Zámky a kostely ve Zborovicích a Věžkách.
Krajina – ÚSES, migrační prostupnost, zeleň mimo les:	Středem AO ve směru V-Z vede lokální biokoridor, dosud nefunkční, bezprostředně za hranicí AO vede síť lokálních biokoridorů. V AO či jeho blízkosti se nenachází ÚSES nadregionální či regionální úrovně. Vymezená AO nezasahuje do biotopu vybraných zvláště chráněných druhů velkých savců. Na území AO se nachází 3 úzké liniové struktury na orné půdě, meze, a oboustranná alej podél účelové komunikace. V dotčené AO se nenacházejí památné stromy.
Zemědělský půdní fond:	Plochy mimo 1. a 2. třídu ochrany ZPF.
Lesní půdní fond:	Plocha mimo lesní porosty. Částečně v OP lesa.
Povrchové a podzemní vody:	AO je vymezena mimo záplavová území a mimo plochy povrchových vod a nevede ke zhoršení odtokových poměrů v území. Nenacházejí se zde ochranná pásma vodních zdrojů. Mimo CHOPAV.
Horninové prostředí:	AO je vymezena mimo ložiska nerostných surovin, svahové deformace a poddolovaná území.
Kulturní a historické hodnoty:	Na území AO se nenachází žádné nemovité národní kulturní památky, památkové rezervace či památkové zóny. Na území se nenacházejí žádné kulturní či historické hodnoty. V okolí AO se nenachází světové dědictví UNESCO. NKP zámky a kostely ve Věžkách a ve Zborovicích (cca 1,5 km a více).
Hmotné statky:	V AO se nenachází významné hmotné statky identifikovatelné z mapových podkladů.
Přehled nadregionálních záměrů v území.	V nejbližším okolí AO se nenachází nadregionální záměry dle PÚR a ZÚR.
Mapa vymezení oblasti	



AOV98 Tetětice

Akcelerační zóna:	AOV98 Tetětice
Kraj:	Zlínský, Olomoucký
Obce:	Dřínov, Hoštice, Morkovice-Slížany, Pavlovice u Kojetína, Počenicе-Tetětice, Troubky-Zdislavice, Uhřice, Věžky, Zborovice
Oblast životního prostředí	Hlavní charakteristiky
Sídla – obyvatelstvo, hluk a veřejné zdraví:	Ve vzdálenosti 500 m od AO se nachází ČOV a objekt u hřiště v obci Dřínov, průmyslové objekty a parkoviště v obci Věžky, objekty u Medlova, objekty v obci Troubky, objekty v obci Slížany, objekty v obci Počenicе-Tetětice.
Klima a ovzduší:	Imisní limity jsou pro všechny látky dodržovány.
Příroda a biologická rozmanitost:	Nejbližším cenným územím ve vztahu k dotčené AO je EVL Troják (cca 550 m od AO), nejbližším ZCHÚ je PR Vitčický les ve vzdálenosti vzdušnou čarou cca 1,5 km SV od AO, předmětem ochrany PR jsou porosty karpatských dubohabřin s bohatým podrostem. Na území AO se nachází fragmenty typů přírodních stanovišť 91E0* Smíšené jasanovo-olšové lužní lesy temperátní a boreální Evropy a 9170 Dubohabřiny asociace Galio-Carpinetum (především lesní komplex Lipina). V AO a blízkém okolí se nachází citlivé druhy ptáků: káně rousná, krahujec obecný, krkavec velký, luňák červený, moták pochop, moták pilich, výr velký, křepelka polní (biotop) aj. V AO lze uvažovat výskyt citlivých druhů netopýrů (netopýr velký, netopýr hvízdavý, netopýr nejmenší aj.).
Krajinný ráz:	AO spadá do krajiny zemědělské intenzivní dle ZÚR Zlínského kraje. AO se nachází v krajinném celku Kroměřížsko. Pro krajinu intenzivní zemědělskou jsou typické rovinnaté oblasti až ploché pahorkatiny na spraších, intenzivní zemědělství, především obilnářství. Přírodní prvky – černozemní půdy na spraši, spíše xerothermofytní biotopy; Kulturní prvky – makrostruktury polí, větrolamy, selské statky, sakrální architektura, dochované architektonické a urbanistické znaky sídel; Vjemové znaky – otevřená krajinná scéna, rozlehlost, přehlednost území, dominance horizontály v krajině, dominance sakrální architektury a siluety historických měst. AO je tvořena převážně zemědělskými plochami. Územím AO protéká několik vodních toků. Územím prochází 2 silnice třetí třídy a silnice 2. třídy, u které se nachází čerpací stanice pohonných hmot.
Krajina – ÚSES, migrační prostupnost, zeleň mimo les:	V AO se nenachází ÚSES nadregionální či regionální úrovně, v ÚP obcí je vymezena síť lokálního ÚSES. Na jižní část AO bezprostředně navazuje migrační koridor biotopu vybraných zvláště chráněných druhů velkých savců. Jedná se o robustně vymezený a zalesněný migrační koridor. V dotčené AO se nachází minimální drobná krajinná zeleň – liniová zeleň, skupiny dřevin, remízy. Nenachází se zde památné stromy.
Zemědělský půdní fond:	Přítomny ZPF v I. a II. třídě ochrany.
Lesní půdní fond:	V rámci AO se nachází pouze hospodářské lesy.
Povrchové a podzemní vody:	Územím AO protéká několik vodních toků (Morkovický, Tištínka, Dřínovský), pramení zde potok Lipina, Troubecký. AO nezasahuje do vymezených území povodňového ohrožení, CHOPAV či územích chráněných pro akumulaci povrchových vod, zranitelných oblastí povrchových a podzemních vod, ani se zde nenachází definované vodní zdroje pro zásobování pitnou vodou.
Horninové prostředí:	Nevyskytují se sesuvy a poddolovaná území. Nenachází se ložiska nerostných surovin, chráněná území pro zásahy do zemské kůry, dobývací prostory a chráněná ložisková území.

Kulturní a historické hodnoty:	10 km S památková zóna Uřičice, 8 km V NKP Zámek Kroměříž s Květnou a Podzámeckou zahradou (součást MPR a UNESCO Kroměříž), v okolí se dále nachází Kostel sv. Jana Křtitele a zámek Slížany, Kostel sv. Bartoloměje Počenice, zámek Uhřice, Kostel sv. Ondřeje Pavlovice u Kojetína, zámek Dřínov, Kostel sv. Alžběty a zámek Věžky, zámek a Nový Zámek Zborovice.
Hmotné statky:	Oblastí prochází elektrické vedení 110 kV.
Přehled nadregionálních záměrů v území.	Jihovýchodně od oblasti prochází Koridor pro plynovod přepravní soustavy s názvem „Moravia – VTL plynovod“, vedoucí z okolí obce Tvrdonice v Jihomoravském kraji přes území Zlínského a Olomouckého kraje k obci Libhošť v Moravskoslezském kraji.

Mapa vymezení oblasti

